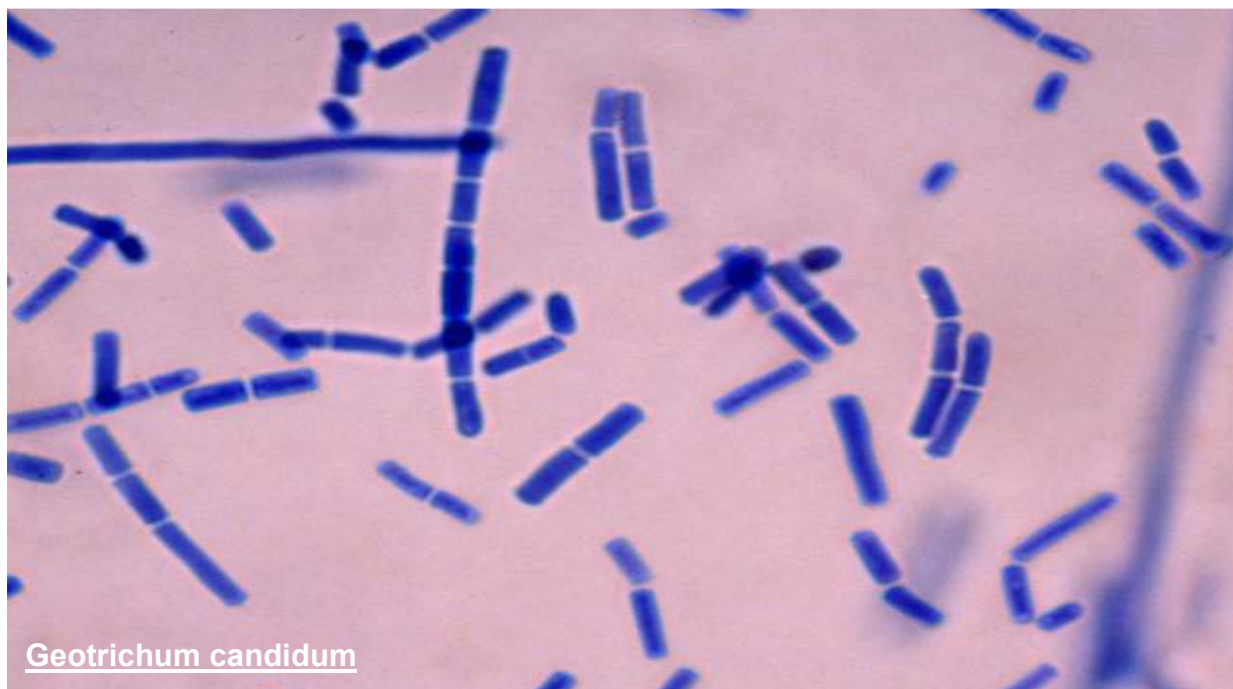


MYK – Testsatz Mykosen Parasitosen TS6

Nach Dr. med. S. Schlett - Spezielle Auswahl an Pilzantigenen, Antimykotika und antiparasitäre Phytotherapeutika, Xenobiotika und andere Rezepturen.



Teil 1: PILZANTIGENE

Nr	Name	Beschreibung der Testsubstanz	Bemerkung	Menge
1	Aspergillus niger	Aspergillus niger Antigen	nur Testsubstanz	0,1 g
2	Candida albicans	Candida albicans Antigen, Diagnosticum (D)	nur Testsubstanz	0,1 g
3	Candida cruzei	Candida cruzei in 43% Alkohol (D)	nur Testsubstanz	5 ml
4	Leer			
5	Leer			
6	Candida tropicalis	Candida tropicalis Antigen (D)	nur Testsubstanz	0,1 g
7	Geotrichum candidum	Apfelschimmel , Geotrichum candidum-Antigen	nur Testsubstanz	0,1 g
8	Monilia D12	Monilia albicans in homöopathischer Form	Monilia D12 Glob.	10g Globuli
9	Monilia D30	Monilia albicans in homöopathischer Form	Monilia D30 Glob.	10g Globuli
10	Saccharomyces	Saccharomyces cerevisiae (D), getrocknet in toto	Saccharomyces cerevisiae	0,1 g

Teil 2: NATURSTOFFE, PFLANZEN, REZEPTUREN, NUTRIENTEN, XENOBIOTIKA, LEBENSMITTEL

Nr	Stichwort	Inhaltsstoffe pro Dosierung	Präparat	Packung	Hersteller Code
11	Acidophilus	>2,5 Mrd. lebensfähige Keime von <i>L. acidophilus</i> , <i>L. rhamnosus</i> , <i>B. Bifidus</i> , <i>L. casei</i> .	AB-Lactobacillen	100 Kaps	ALX 8072
12	Artemisia annua	500 mg <i>Artemisia annua</i> , chinesischer. Wermut	Artecin	90 Kaps	THR SF736
13	Ascorbinsäure	500 mg Vitamin C	Pure Ascorbic Acid	180 Kaps	THR C150
14	Gepuffertes Vitamin C	450 mg Kalziumascorbat (=378 mg Vitamin C), 75 mg Zitrusbioflavonoide, 50 mg Rutin	Citrovit	100 Kaps	CEN R532
15	Kochbananen (unreif)	275 mg <i>Musa paradisiaca</i> , 40 mg <i>Ulmus fulva</i> , 40 mg <i>Althea officinalis</i> , 175 mg <i>Glycyrrhiza glabra</i>	GI-Encap	60 Kaps	THR SF703
16	Berberitze	200 mg <i>Berberis aquifolium</i> -Extrakt	Berbercap	60 Kaps	THR SF760
17	Betakaroten	25.000 IE gemischte Karotinoide (enthält ca. 93% Betakaroten)	Beta Carotene	90 Kaps	THR A98+
18	Betain und Pepsin	520 mg Betain-HCl, 104 mg lactosefreies Pepsin	Betaine HCl/ Pepsin	225 Kaps	THR SD415
19	Caprylsäure	100 mg gesättigte Fettsäuren aus Kokosnußöl (als Caprylsäure), 100mg Kalzium	Caprystatin	90 Kaps	CRD 10266
20	Caprylsäuresalze	325 mg gesättigte Fettsäuren aus einer Kokosnußgrundlage, (60mg Kalzium-, 20mg Magnesium- und 15mg Zinkcaprylsäuresalze)	Kaprycidin A	90 Kaps	CRD 10265+
21	Catechine	400 mg <i>Uncaria gambir</i>	Formula SB313	90 Kaps	THR SB313
22	Grapefruitsamen 1	250 mg Grapefruitsamen Extrakt	Grapefruit 250	90 Kaps	CEN R531
23	Süßwasseralgen	400 mg <i>Chlorella pyrenoidosa</i>	Chlorella Caps	120 Kaps	CEN R581
24	Darm	200 mg Berberitzenwurzel-Extrakt (<i>Berberis aquifolium</i>), 75 mg Grapefruitsamenextrakt	Entrocap	60 Kaps	THR SF747
25	Grapefruitsamen 2	50 mg Grapefruitsamen-Extrakt	Citricidin	90 Kaps	THR SF746
26	Grüner Tee	250 mg Extrakt aus grünem unfermentierten chinesischen Tee	G.T.-Ex	60 Kaps	THR SB336
27	Heidelbeeren	80 mg Heidelbeerfruchtextrakt (<i>Vaccinium myrtillus</i> , 25% Anthocyanoside)	Nutri-Berry	60 Kaps	CEN N748
28	Knoblauch	Knoblauchölmazerat (ca. 500 mg Knoblauch)	Garlic SP Oil	100 Kaps	MCG 10459
29	Krallendorn	250 mg Krallendorn-Extrakt (<i>Uncaria tomentosa</i>)	Cat's Claw	60 Kaps	ARG 72010+
30	Lactobacillus sporogenes	100 mg <i>L. sporogenes</i>	Lactobacillus sporogenes	60 Kaps	THR SF758
31	Leber-Galle	150 mg Mariendistel-Extrakt (<i>Silybum marianum</i> , 80% Silymarin), 150 mg Artischock-Extrakt (<i>Cynara scolymus</i>), 150 mg Gelbwurz-Extrakt (<i>Curcuma longa</i>)	S.A.T.	60 Kaps	THR SF732+

Centropa-Testsätze zur Diagnostik

Centropa Warehouse B.V., Karveelweg 30A, 6222 NH Maastricht, Niederlande
Tel. 0031-43-352 31 60, Fax: 0031-43-352 31 69, e-mail: info@centropa.com

Nr	Stichwort	Inhaltsstoffe pro Dosierung	Präparat	Packung	Hersteller Code
32	Magnesium	140 mg Magnesium (Zitrat)	Nutri-Mag	90 Kaps	THR N234
33	Darmpflege	8 g Ballaststoffe aus Psyllium Samenpulver (Plantago asiatica), getrocknete Pflaumen, Apfelpektin	Medibulk	227g	THR SP621
34	Gewürznelken	450 mg Gewürznelkenpulver (Szyzygium aromaticum)	Gewürznelken	90 Kaps	CEN R583
35	Pankreatin	500 mg Pankreatin (Amylase, Protease, Lipase)	Dipan-9	60 / 180 Kaps	THR SD400+ SD401+
36	Pantothensäure	225 mg Pantothensäure in einer B-Vitamin Grundlage	B-Complex #5	60 Kaps	THR B105+
37	Pektin (Kapsel)	450 mg fraktioniertes Pektin	Fractionated Pectin Caps	90 Kaps	THR SF779
38	Pektin (Pulver)	6,5 g Fraktioniertes Pektin (Meßlöffel)	Fractionated Pectin Powder	141g	THR SF778
39	Quercetin	250 mg Quercetin Chalkon, 100 mg Bromelain	Quercenase	60 Kaps	THR SB332
40	Rettich	133 mg Gambir, 133 mg Cholinzitat, 133 mg L-Methionin, 3,3 mg Vitamin B6 (P 5'-P), 16 µg Vitamin B12 (Cyanocobalamin), 75 µg Jod (Kaliumjodid), 6,6 mg Magnesium (Aspartat), 50 mg Löwenzahnwurzel (Taraxacum officinalis), 13 mg Schöllkraut (Chelidonium majus), 50 mg Zuckerrübeblatt (Beta vulgaris), 50 mg Schwarzer rettich (Raphanus sativa niger)	Lipotrepein	60 Kaps	THR SF700+
41	Saccharomyces boulardii	250 mg Saccharomyces boulardii	Sacro-B	60 Kaps	THR SF757
42	Schwarze Walnuß	100 mg Schwarzwalnußschalen (Juglans nigra), 100 mg Quassiarinde (Picraena excelsa), 100 mg Schafgarbe (Achillea millefolium), 75 mg Wermut (Artemisia absinthium), 50 mg gelber Enzian (Gentiana lutea), 50 mg Kürbiskernextrakt (5:1), 25 mg Nelkenpulver (Syzygium aromaticum)	Schwarze Walnuß	90 Kaps	CEN MP207
43	Selen	200 µg Selen (Picolinat)	Selenium Picolinate	60 Kaps	THR M256+
44	Traubenkerne 1	30 mg oligomere Proanthocyanidine	O. P. C. 30	60 Kaps	THR SF744
45	Traubenkerne 2	100 mg oligomere Proanthocyanidine	O. P. C. 100	60 Kaps	THR SF745
46	Undecylenat	15 mg Kalzium (aus 150 mg Kalzium-undecylenat), 150mg Bentonit, 38 mg Grapefruitsamenextrakt, 150 mg Betain-HCl	Undecyn	100 Kaps	THR SF742
47	Undecylensäure	50 mg Undecylensäure in Olivenöl	Formula SF722	250 Kaps	THR SF722
48	Vegetarische Verdauungsenzyme	19.000SKB Einheiten Amylasekonzentrate, 47.000 HUT Einheiten Proteasekonzentrat, 9.000 Lipaseeinheiten Lipasekonzentrat, 185 GD Einheiten Cellulasekonzentrat, 1400 FCC Einheiten Lactasekonzentrat	Planti-Zyme	45 / 90 Kaps	THR SD402 SD403

Centropa-Testsätze zur Diagnostik

Centropa Warehouse B.V., Karveelweg 30A, 6222 NH Maastricht, Niederlande
Tel. 0031-43-352 31 60, Fax: 0031-43-352 31 69, e-mail: info@centropa.com

Nr	Stichwort	Inhaltsstoffe pro Dosierung	Präparat	Packung	Hersteller Code
49	Verdauungshilfe	240 mg Betain-HCl, 240 mg Glutaminsäure, 40 mg Rindergalle, 70 mg Pankreatin, 35 mg Pepsin (1:16.000)	Bio-Gest	60 Kaps	THR SD404+
50	Vitamin A *	25.000 I.E. Vitamin A	Vitamin A	90 Kaps	THR A97*
51	Wermut	125 mg Wermut (<i>Artemisia absinthium</i>), 50 mg Gänsefuß (<i>Chenopodium ambrosioides</i>), 50 mg Gemeiner Schneeball (<i>Viburnum opulus</i>), 50 mg Quassiarinde	Wermut Caps	100 Kaps	CEN R584
52	Wismut	60 mg Wismut (Zitrat), 50 mg Berberis <i>acquifolium</i> , 150 mg Bentonit, 200 mg deglycyrrhisierter <i>Succus liquiritia</i>	Formula SF734	90 Kaps	THR SF734*
53	Zink	15 mg Zink (Picolinat)	Zinc Picolinate	60 / 180 Kaps	THR M210+ M209+

Alle Produkte sind erhältlich bei Centropa Warehouse.

THR = Thorne Research

ARG = Allergy Research

CRD = Cardiovascular Research

Gen = Genestra Seroyal

MCG = McGuff

CEN = Centropa Warehouse

* Verschreibungspflichtig